

CALDERA DE CONDENSACIÓN MIXTA INSTANTÁNEA CON
MICRO-ACUMULACIÓN

 Chaffoteaux

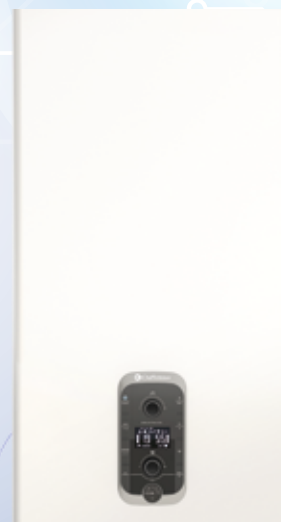


MIRA ADVANCE LINK

La mejor tecnología durable, eficiente y simple de utilizar

Mira Advance Link se distingue por su nuevo intercambiador primario de acero inoxidable Spin Tech Chaffoteaux compuesto por tubos más anchos (+142%) y por su diseño compacto monovolumen, que permite fácil acceso a todos los componentes desde el frente de la caldera. Además, el control automático de combustión garantiza máxima seguridad, eficiencia y rapidez de instalación.


NOVEDAD



CLASE DE EFICIENCIA ENERGÉTICA



> CONFORT SANITARIO

- Prestaciones de agua sanitaria***, nivel máximo previsto por la norma EN 13203.
- **Caudal de 15,4 a 19,8 l/min. con $\Delta T = 25^{\circ}C$.**
- Producción de ACS controlada por turbina modulante para dar respuesta a las necesidades sin tiempo de espera y a temperatura constante, incluso cuando las extracciones son muy reducidas.
- Función CONFORT on/off programable.

> CONFORT EN CALEFACCIÓN

- Quemador modulante de premezcla total e intercambiador de acero inoxidable **SPIN TECH Chaffoteaux**.
- **Garantizado 10 años por Chaffoteaux**.
- **Control de combustión automático** para mayores seguridad, eficiencia y rapidez de instalación.
- **Alto rango de modulación de 1:10 y rendimiento 109,8%**.
- **4 estrellas de rendimiento** de combustión según la norma EN92/42.
- **Bomba de alta eficiencia** con modulación continua para reducción de consumos energéticos y mejorar el confort acústico.
- **Compatible con protocolo de comunicaciones EBUS2** (solar, módulos hidráulicos, accesorios regulación modulantes).
- **Función SRA**, sistema de regulación automático de la caldera en función de las necesidades de calefacción.
- **¡Interfaz intuitiva y fácil de utilizar!** display LCD retroiluminado con visualización de historial, autodiagnóstico, temperaturas de funcionamiento.



SPIN TECH
Chaffoteaux

PERFORMANCE Y DURABILIDAD: INTERCAMBIADOR SPIN TECH CHAFFOTEAUX

- Aumento de la sección de los tubos de un 142% para una mejor circulación del agua y una menor caída de presión.
- Intercambiador de acero inoxidable para una vida útil prolongada.
- Reducción de la obstrucción y cal debido al diseño de sus tuberías.



FÁCIL DE INSTALAR Y MANTENER

- Diseño monovolumen para un mantenimiento más rápido.
- Nuevo sistema de apertura del panel frontal, por simplicidad y robustez.
- Ideal para espacios reducidos, con tan solo 40 cm de anchura.

> AHORRO DE ENERGÍA Y RESPETO POR EL MEDIOAMBIENTE

- Reducción del consumo medio de ACS de un 10% y calefacción en un 18% en comparación con caldera convencional comercializada hoy en día. Esta reducción promedio puede alcanzar el 30% en comparación con caldera de más de 15 años.
- Reducción de 40% de las emisiones de CO₂*.
- Clase NOx 6 (homologado ErP 2018).



* Respecto una caldera tradicional sin regulación

CARACTERÍSTICAS TÉCNICAS

Código		3310612	3310613	3310614
Modelo		Mira Advance Link 25	Mira Advance Link	Mira Advance Link
Datos técnicos		25 FF	30 FF	35 FF
Certificado CE		condensación, mixta 0085CR0394		
Tipo de conexión		C13(X)-C23-C33(X)-C43(X)-C53(X)-C63(X) C83(X)-C93(X) B23-B23P-B33		
POTENCIA				
Potencia nominal máx./mín. (calef.) PCI	kW	22,0/2,5	28,0/3	31,0/3,5
Potencia nominal máx./mín. (sanit.) PCI	kW	26,0/2,5	30,0/3	34,5/3,5
Potencia útil máx./mín. (60/80°C) (calef.)	kW	21,5/2,3	27,5/2,8	30,3/3,3
Potencia útil máx./mín. (sanit.)	kW	24,9/2,4	28,7/2,9	33,1/3,5
RENDIMIENTOS				
A la potencia nominal (60/80°C) PCI	%	97,7	98,4	97,7
A la potencia nominal (30/50°C) PCI	%	107,4	108,3	108
Al 30% de la potencia PCI	%	109,8	109,5	109,5
PRESTACIONES				
Temperatura máx./mín. calefacción (alta temp.)	°C	82/35	82/35	82/35
Temperatura máx./mín. calefacción (baja temp.)	°C	45/20	45/20	45/20
Temperatura máx./mín. sanitario	°C	60/36	60/36	60/36
Caudal agua caliente (ΔT 25°C)	l/min	15,4	17,2	19,8
Clase NOx		6		
PARTE ELÉCTRICA				
Tensión/Frecuencia de alimentación	V/Hz	230/50	230/50	230/50
Potencia eléctrica absorbida total	W	80	91	82
Grado de protección de la instalación eléctrica	IP	X5D	X5D	X5D
PESO Y DIMENSIONES				
Peso	Kg	29,7	32,3	34,6
Dimensiones (alto-ancho-fondo)	cm	74,5-40-31,5	74,5-40-38,5	74,5-40-38,5
Clase Erp Calef/ACS		A/A	A/A	A/A
Perfil de consumo		XL	XL	XXL

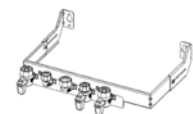
SALIDA DE HUMOS



REFERENCIA

3318073

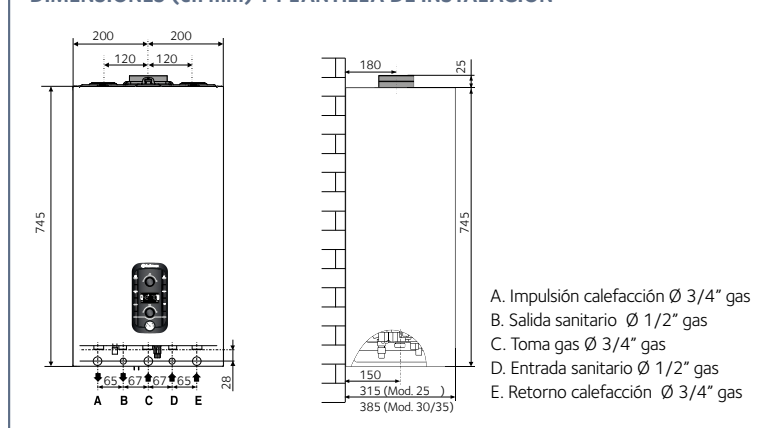
BARRA DE CONEXIONES



REFERENCIA

3678354

DIMENSIONES (en mm) Y PLANTILLA DE INSTALACIÓN



PRESIÓN DISPONIBLE

